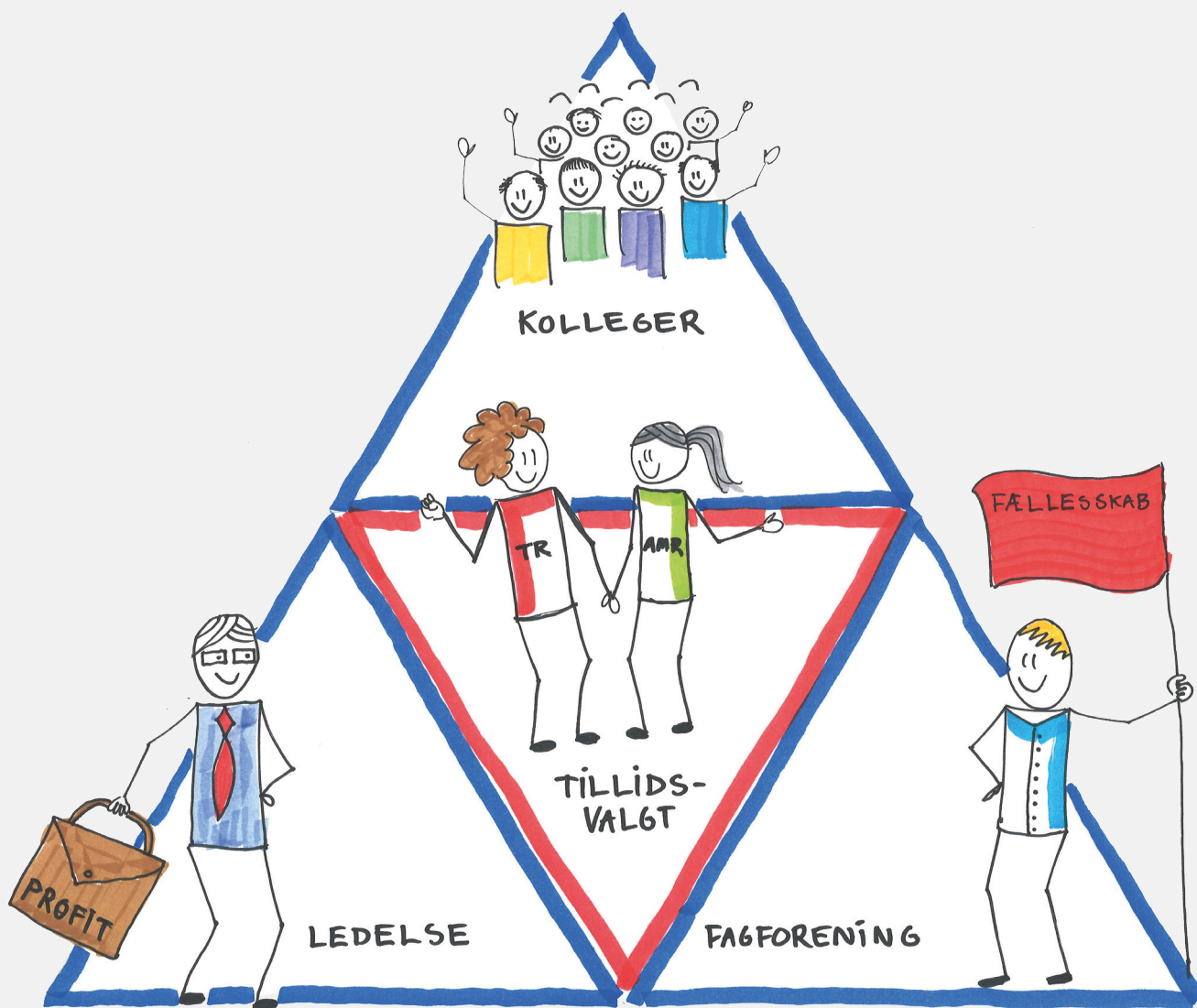


Serviceforbundets grunduddannelse for tillidsvalgte



Indledning

Som tillidsvalgt eller fagligt engageret i Serviceforbundet har du mulighed for at uddanne dig og udbygge dit netværk i mødet med andre tillidsvalgte.

Har du ikke tidligere været på kursus, skal du starte med Serviceforbundets grunduddannelse, der vil give dig en solid baggrund i dit faglige arbejde.

Serviceforbundet holder fortrinsvis kurser på Konventum/LO-skolen, Erling Jensens Vej 1, 3000 Helsingør.

Når du starter på grunduddannelsen som tillidsvalgt, arbejder vi med din rolle og dine opgaver og introducerer, hvordan du kan samarbejde med andre tillidsvalgte og ledelsen, få indflydelse på arbejdspladsen og opbakning fra dine kolleger.

Grunduddannelsen består af et basismodul, et antal valgfrie moduler og et afslutningsmodul. Du skal deltage i mindst to valgfrie moduler før du kan tage afslutningsmodulet

Her får du en kort introduktion til de enkelte kurser samt en oversigt over kurserne i 2024.

- **KURSER AF 5 DAGES VARIGHED** starter om mandagen klokken 10 og slutter om fredagen efter frokost.
- **KURSER AF 3 DAGES VARIGHED** starter om mandagen klokken 10 og slutter om onsdagen klokken 16.
- **KURSER AF 2,5 DAGES VARIGHED** starter enten om mandagen klokken 10 og slutter om onsdagen efter frokost, eller de starter onsdag med frokost og slutter om fredagen efter frokost.

Basismodul

På Basismodulet får du grundlæggende værktøjer til at kende din rolle og kunne gøre en forskel for kollegerne på arbejdspladsen.

Kursusforløbet er tilrettelagt meget arbejdspladsnært, så du fra start til slut forholder dig til situationen på din egen arbejdsplads.

Du får tjek på rettigheder og pligter i dit tillidshverv, hvad enten du er TR, AMR eller har en anden funktion.

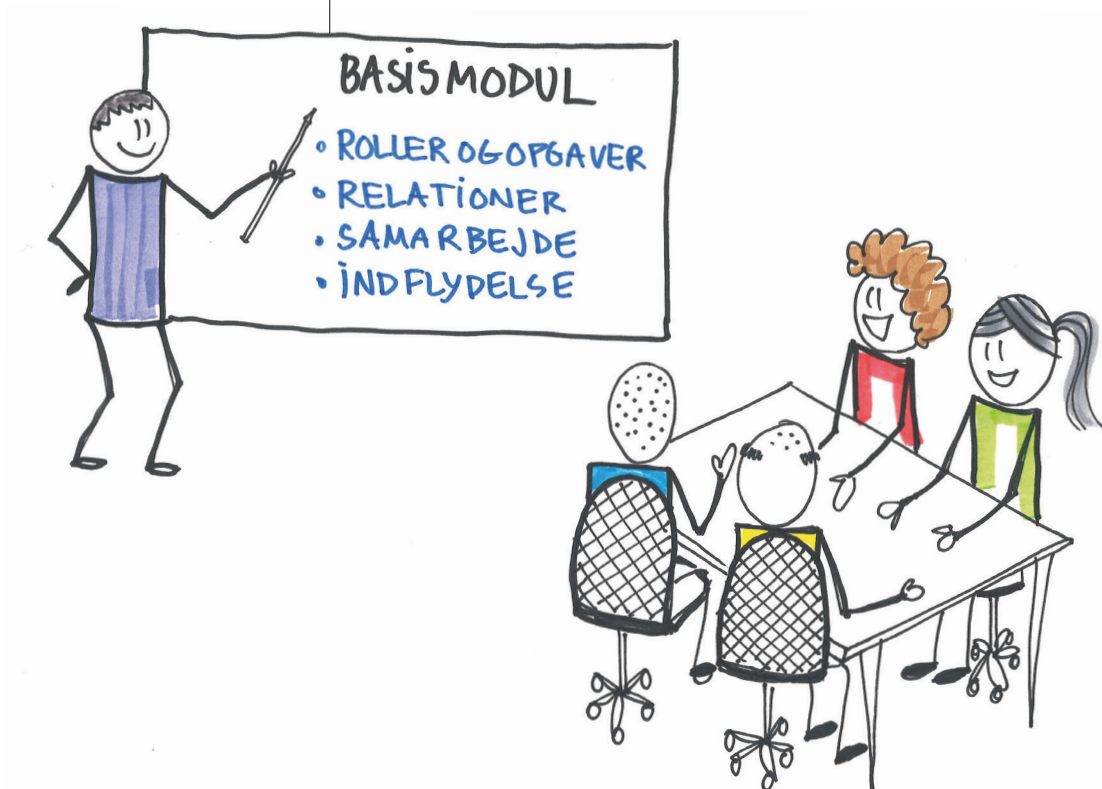
Vi afdækker, hvordan den danske model er blevet til, og hvilken betydning modellen har for arbejdsmarkedet i dag, så du bedre kan skelne mellem, hvad der er fastlagt i lovgivning, og hvad der er aftalt i overenskomster mellem fagforbund og arbejdsgivere.

Vi arbejder med dine muligheder for indflydelse på arbejdspladsen og sætter fokus på betydningen af dine relationer til ledelse, kolleger og fagforening. Og på betydningen af, at dine kolleger står bag dig, og I er godt organiseret.

Sidst på ugen præsenterer du en lille opgave om, hvad du vil arbejde videre med, når basismodulet er slut.

På basismodulet får du blandt andet udleveret en rygsæk, et undervisningshæfte samt bogen "Dig og Den Danske Model".

KURSUSVARIGHED: 5 DAGE



Principper for løn & arbejdstid

Kurset giver dig en indføring i forståelsen af og sammenhængen mellem løn, pension og arbejdstid.

Herudover vil du blive introduceret til, hvordan konflikter og uoverensstemmelser kan håndteres. Dels når det drejer sig om konflikter mellem kolleger eller mellem dig og ledelsen, dels når der er tale om uoverensstemmelser om fortolkning af overenskomster og aftaler.

På kurset løser du opgaver med udgangspunkt i din egen overenskomst, så du får rutine i at søge efter svar på spørgsmål, som dine kolleger kunne finde på at stille.

Vi arbejder desuden med det fagretslige system, så du også opnår indsigt i, hvordan brud på overenskomsten samt uenigheder om fortolkninger bliver behandlet. Og ikke mindst, hvilken rolle du har især som tillidsrepræsentant, når fagretslige sager startes op på arbejdspladsen.

KURSUSVARIGHED: 2,5 DAGE



Ansættelse, afskedigelse & bisidderrollen

- Du får indsigt i din rolle som bisidder og træner rollen i konkrete øvelser. Du bliver afklaret om, hvordan du støtter en kollega ved eksempelvis tjenstlige samtaler og sygesamtaler.
- Du får indsigt i, hvordan Serviceforbundet støtter medlemmer i sager om langvarig sygdom, fleksjob og arbejdsskader, og hvilken rolle du har som tillidsvalgt, når sagerne opstår.
- Du får indsigt i regler for ansættelse og afskedigelse, bl.a. gennem opgaver baseret på konkrete medlemssager, som Serviceforbundet og fagforeningerne har behandlet.

KURSUSVARIGHED: 2,5 DAGE



Kommunikation & forhandling

Anerkendende kommunikation skaber et godt fundament for konstruktive forhandlinger. Derfor starter vi kurset med kommunikationsteori og -øvelser.

En stor del af kurset går med forhandlingsøvelser. Så alle deltagere prøver at forhandle flere gange i løbet af kurset og får feedback fra både underviser og medkursister.

- Du får indsigt i grundlæggende kommunikationsteori.
- Du lærer, hvordan du kan bruge strategisk kommunikation.
- Du lærer at anvende aktiv lytning og spørgeteknik og forstå kommunikationens betydning for både hverdagsdialogen og dine resultater i forhandlinger.
- Du lærer at arbejde med forhandlingens forskellige faser og lægge en strategi for din forhandling.
- Du får indsigt i hvordan og hvorfor, køn kan have betydning i forhandlingen.

KURSUSVARIGHED: 5 DAGE



Den gode velkomst

Kurset er et tilvalgsmodul, som du kan vælge som et led i din grunduddannelse for tillidsvalgte.

Men tillidsvalgte der allerede har afsluttet grunduddannelsen kan også med fordel tilmelde sig, da både nyvalgte og erfarne tillidsvalgte vil få udbytte af kurset.

Vi arbejder med:

- Organisering som social norm på arbejdspladsen
- Velkomstpraksis i dag og i fremtiden
- GDPR- og TR-regler
- Gode argumenter for medlemskab – Dialogøvelser
- Opsøgende kontakt om fagforeningsmedlemskab
- Velkomst af nye kolleger pr. telefon
- Fremstilling af egen velkomstpjece ved hjælp af skabelon fra Kommunikationsafdelingen

Du kommer hjem med masser af ny viden og inspiration, så du kan styrke især dit arbejde med modtagelse af nye kolleger. Mange af metoderne kan også bruges til generelt at fremme organiseringen på din arbejdsplads, og dermed give dig et stærkere bagland som tillidsvalgt.

KURSUSVARIGHED: 3 DAGE



Det afsluttende modul

På afslutningsmodulet runder vi hele din grunduddannelse af. Det betyder, at vi ser tilbage på, hvad du har arbejdet med i dit tillidshverv, mens uddannelsen er foregået, og hvordan du har kunnet koble din læring til de opgaver, du har hjemme på arbejdspladsen.

Vi repeterer de metoder og ”modeller”, du blev præsenteret for på Basismodulet og forholder os til svære dilemmaer, man som tillidsvalgt kan komme til at skulle tage stilling til.

Og vi samler op på den nødvendige viden om de fagretslige spilleregler, som alle tillidsvalgte skal kende til for ikke at komme ”galt afsted”.

Vi arbejder med konkrete udkast til lokalaftaler med udgangspunkt i behovene på din egen arbejdsplads. Og vi gennemgår vigtige trin i tilblivelsen af lokalaftalen.

Desuden gennemfører du på afslutningsmodulet en såkaldt ’kompetenceafklaring’, hvor du får overblik over dine opgaver og dit vidensniveau med henblik på din videre uddannelse i det tværfaglige uddannelsessystem FIU.

KURSUSVARIGHED: 3 DAGE

Praktisk information om kurserne

LOMMEPENGE

Du kan få skattefri lomme-
penge, når kurset inkluderer
overnatning.

REGLERNE ER:

- Lomme penge udbetales pr.
fulde døgn, et kursus varer
- Der udbetales 100 kroner
pr. døgn (hvilket svarer til
en døgndiæt med fradrag
af alle måltider) – dog
max. 500 kroner pr. uge

HVEM BETALER MIN LØN, NÅR JEG ER PÅ KURSUS?

Som tillidsvalgt har du normalt
ret til at deltage i kurser i din
arbejdstid. Dette fremgår af din
overenskomst.

Serviceforbundet dækker
udgiften til din løn, når du er
på kursus. Enten direkte til dig,
eller som lønrefusion til din
arbejdsgiver. Der kan maksimalt
dækkes 8.500 kr. pr. uge.

Hvis du er ansat inden for
Staten eller Folkekirken, betaler
Serviceforbundet ikke lønrefu-
sion, da der gælder andre regler
på Statens område.

TRANSPORT- OG REJSEGODTGØRELSE

Serviceforbundet betaler ud-
giften til og fra kursusstedet
med den billigste DSB-takst.
Kursister, der har mere end 5
timers transport, har mulighed
for en flybillet. Dette skal i givet
fald – og i god tid inden kur-
susstart – aftales med Service-
forbundets kursusafdeling.

Kursister med mere end 3 timers
transport har mulighed for at
få et værelse på Konventum/
LO-skolen fra dagen før kursus-
start, såfremt kurset starter kl.
10. Starter kurset senere, er det
ikke muligt at ankomme til kur-
susstedet dagen før kursusstart.

Lomme- og rejsepenge ind-
sættes på din bankkonto, når
kurset er gennemført. Det er
derfor vigtigt, at du opgiver
dit bankkontonummer, når du
tilmelder dig.

Alle kurser af mere end en dags
varighed er internater, så du
bor på Konventum/LO-skolen i
kursusperioden.



Kursusoversigt

Gå ind på siden '<https://katalog.fiu.dk/forbund/serviceforbundet>' og vælg 'se grunduddannelsen'.

Her kan du finde og tilmelde dig de enkelte kurser. Er du i tvivl, kan du kontakte din fagforening eller Serviceforbundet på fiu@forbundet.dk

2024:

Uge 6:

5. – 9. februar
Basismodul
1016-24-55-06

Uge 11:

11. – 13. marts
Principper for løn &
arbejdstid
1018-24-55-11

Uge 11:

13. -15. marts
Ansættelse, afskedigelse
& bisidder
1019-24-55-11

Uge 17:

Kommunikation &
forhandling
1017-24-55-17

Uge 22:

27. – 29. maj
Afslutningsmodul
1015-24-55-22

Uge 35:

25. – 29. august
Basismodul
1016-24-55-35

Uge 39:

23. – 27. september
Kommunikation &
forhandling
1017-24-55-39

Uge 41:

8. – 10. oktober
Den gode velkomst
1014-24-55-41

Uge 44:

28. – 30. oktober
Principper for løn &
arbejdstid
1018-24-55-44

Uge 44:

30. oktober – 1.
november
Ansættelse, afsked &
bisidder
1019-24-55-44

Uge 48:

27. – 29. november
Afslutningsmodul
1015-24-55-48

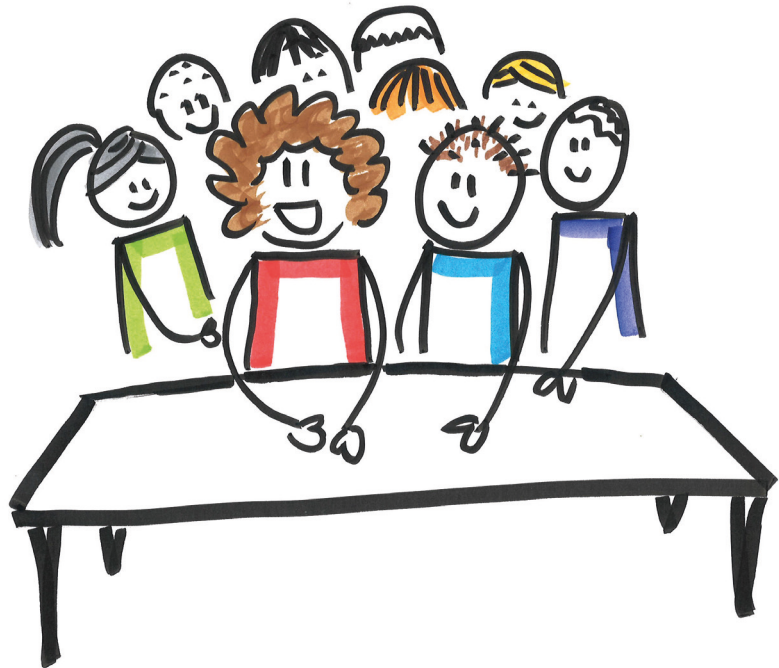
Vi sidder klar til at hjælpe dig

Hvis du synes, der er noget, der driller – eller har du spørgsmål til grunduddannelsen eller FIU-kurser generelt – så sidder vi klar til at hjælpe dig.

Vi glæder os til at byde dig velkommen på Konventum/ LO-skolen i Helsingør, hvor kurserne afholdes.

Har du praktiske spørgsmål om tilmelding, rejseudgifter, overnatning mv, kan du ringe til Dorte Bartelt på tlf. 3547 3903.

Har du spørgsmål til indholdet på kurserne eller hvilke kurser, der er relevante for dig, kan du ringe til Laila Borgvold Larsen på tlf. 2113 3236.



MIN KURSUSPLAN

KURSUS:

UGE:

TILMELDT:

<hr/>	<hr/>	<hr/>
<hr/>	<hr/>	<hr/>
<hr/>	<hr/>	<hr/>
<hr/>	<hr/>	<hr/>
<hr/>	<hr/>	<hr/>

Til dig, der er
—— *tillidsvalgt*